

ACCESIBILIDAD, SERVICIOS Y EQUIPAMIENTOS

GRÁFICO 5

Museos y Colecciones Museográficas según tipo de apertura al público

En porcentaje del total

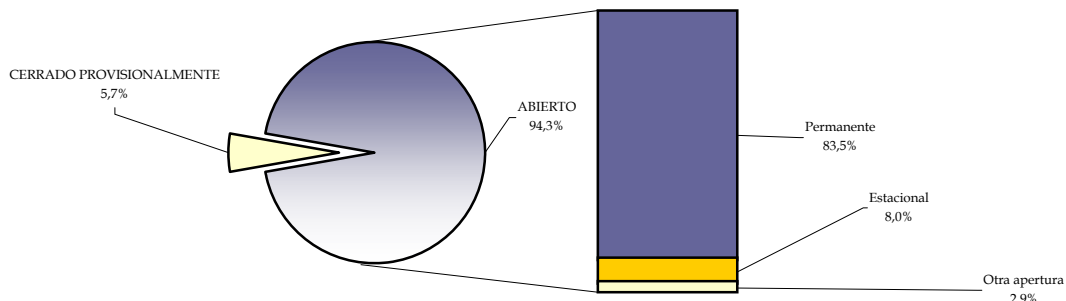
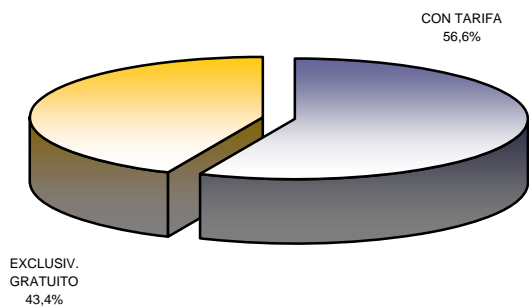


GRÁFICO 6

Museos y Colecciones Museográficas según tipo de tarifa

En porcentaje del total



En porcentaje del total con tarifa

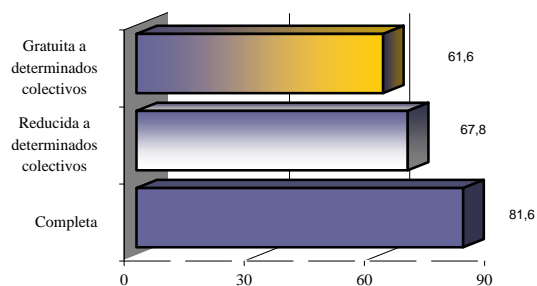


GRÁFICO 7

Museos y Colecciones Museográficas según disponibilidad de servicios y equipamientos

En porcentaje del total

