

CAPÍTULO 10. MUSEOS, MONUMENTOS Y ARCHIVOS

GRÁFICO 10.1

Personas según el grado de interés por los museos
(En porcentaje de la población)

Media en escala 0-10: 5,2

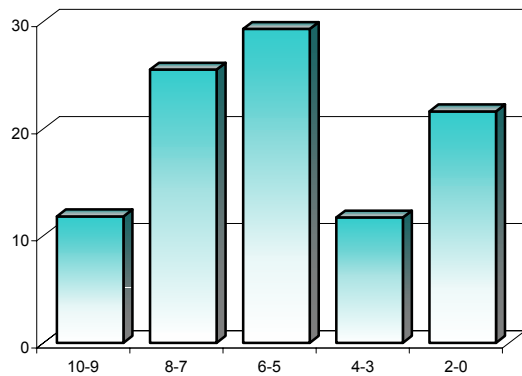


GRÁFICO 10.2

Personas según el hábito de visitar museos
(En porcentaje de la población)

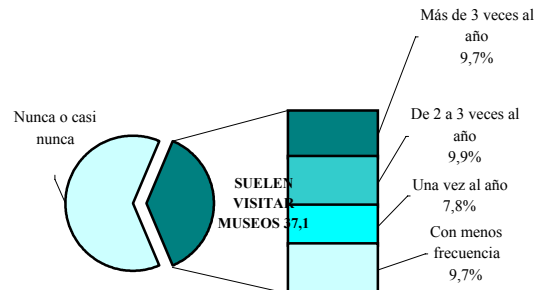


GRÁFICO 10.3

Personas según la visita a museos
(En porcentaje de la población de cada género, grupo de edad y nivel de estudios)

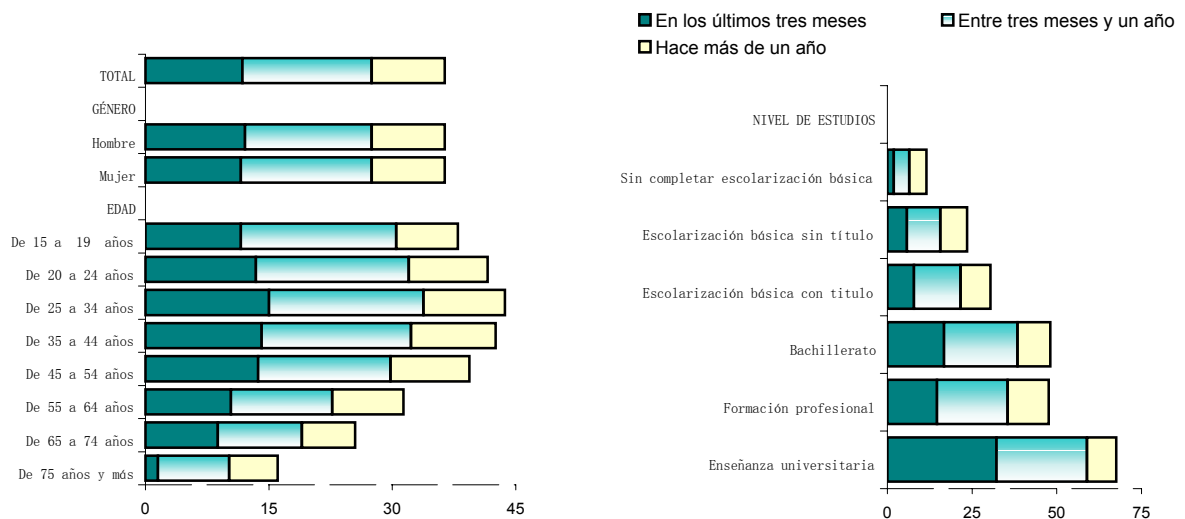


GRÁFICO 10.4

Personas que han visitado museos en un trimestre, según la localización del museo que visitaron por última vez
(En porcentaje de los que visitaron en un trimestre)

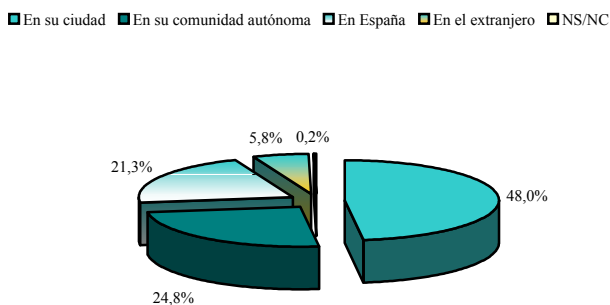
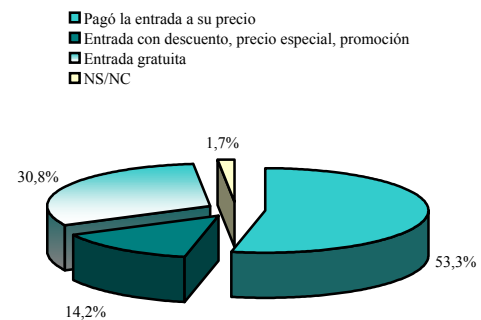


GRÁFICO 10.5

Personas que han visitado museos en un trimestre, según el tipo de entrada de la última vez que han ido
(En porcentaje de los que visitaron en un trimestre)



CAPÍTULO 10. MUSEOS, MONUMENTOS Y ARCHIVOS

GRÁFICO 10.6

Personas que han visitado museos en un trimestre según la tipología del museos que visitaron la última vez
(En porcentaje de los que visitaron en un trimestre)

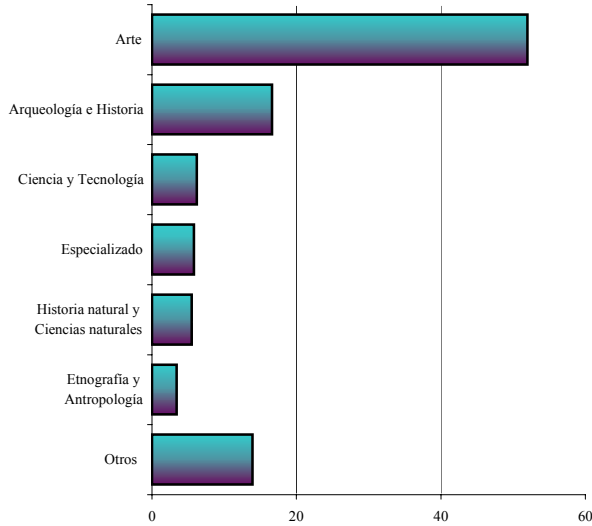


GRÁFICO 10.7

Personas, según la visita a galerías de arte en un año y el número de visitas
(En porcentaje de la población)

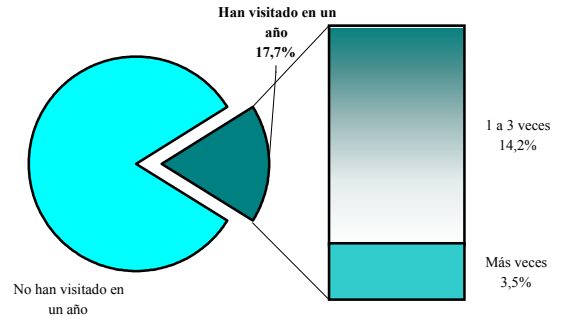


GRÁFICO 10.8

Personas según la visita a monumentos o yacimientos arqueológicos en un año y el número de visitas
(En porcentaje de la población)

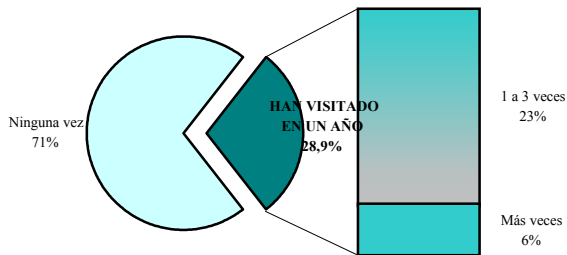


GRÁFICO 10.9

Personas, según la visita a archivos en un año y el número de visitas
(En porcentaje de la población)

■ Han visitado ■ No han visitado

