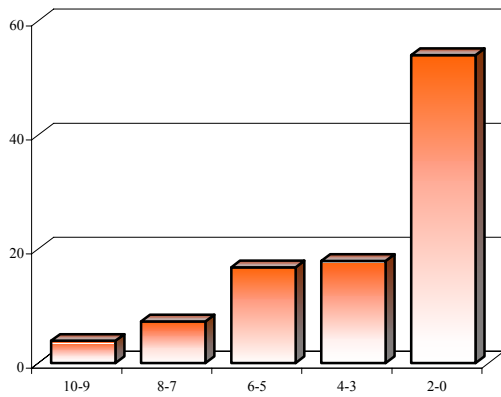


## CAPÍTULO 4. ARTES ESCÉNICAS

### GRÁFICO 4.8

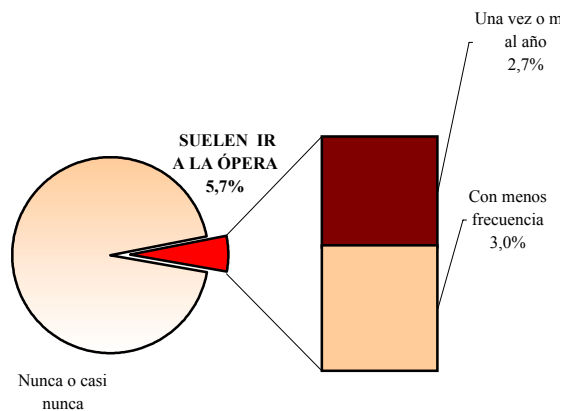
**Personas según el grado de interés por la ópera**  
(En porcentaje de la población)

Media en escala 0-10: 2,8



### GRÁFICO 4.9

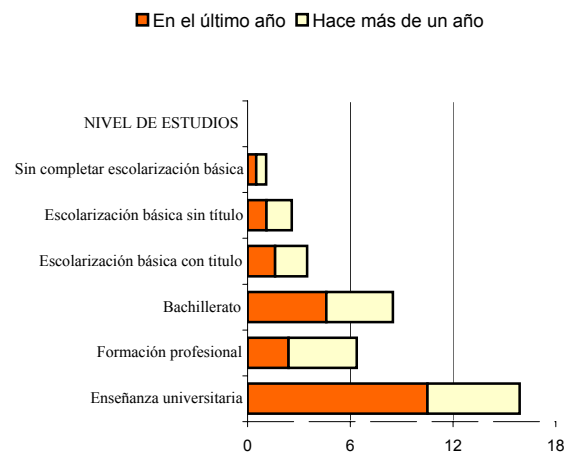
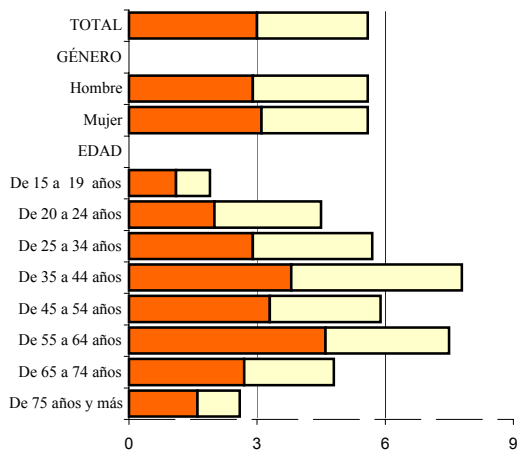
**Personas según el hábito de asistir a la ópera**  
(En porcentaje de la población)



### GRÁFICO 4.10

**Personas según la asistencia a la ópera**

(En porcentaje de la población de cada género, grupos de edad y nivel de estudios)

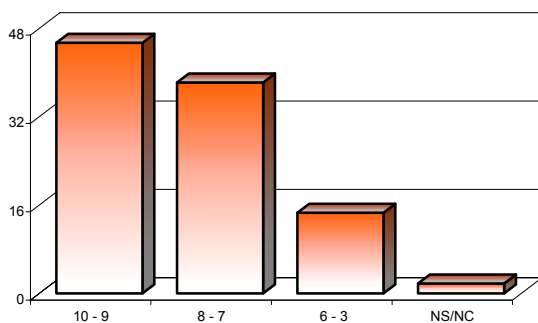


### GRÁFICO 4.11

**Personas que han asistido a la ópera en el último trimestre según el grado de satisfacción de la última vez que asistieron**

(En porcentaje de los asistentes en un trimestre)

Media en escala 0-10: 8,2



### GRÁFICO 4.12

**Personas que han ido a la ópera en un trimestre, según el tipo de entrada de la última vez que asistieron**

(En porcentaje de los asistentes en un trimestre)

